

Tableau de compatibilité E-TUBE

Lors de la connexion d'un appareil non affiché dans le tableau de compatibilité E-TUBE, aucun composant ne fonctionne. Confirmez le tableau de compatibilité E-TUBE.

DI2 avec BM-DN100/BT-DN110

ROUTE, GRAVEL / AVENTURE

URBAIN

Unité maître
1 unité de ce groupe

Raccord (A)
1 unité de ce groupe

Manette de changement de vitesse / contacteur
Max. 6 unités de ce groupe

Système de changement arrière
1 unité de ce groupe

Système de changement avant
1 unité de ce groupe

Dispositifs de liaison PC
1 unité de ce groupe

Unité sans fil
1 unité de ce groupe

Batterie externe	Batterie intégrée
BM-DN100	BT-DN110

Batterie externe	Batterie intégrée
BM-DN100	BT-DN110

SC-M9050*6 Ⓜ SC-M9051*4*6 Ⓜ SC-MT800*4*6	EW-RS910*1 SM-EW90-A*1 SM-EW90-B*1
--	--

SC-M9050*6 Ⓜ SC-M9051*4*6 Ⓜ SC-MT800*4*6	EW-RS910*1 SM-EW90-A*1 SM-EW90-B*1
--	--

Manette de changement de vitesses spécial "Sprint"
SW-R610

ST-R9150-L ST-R8050-L ST-9070-L ST-6870-L	ST-R9150-R ST-R8050-R ST-9070-R ST-6870-R
ST-R9160-L ST-R9170-L ST-R9180-L ST-RX815-L ST-R8060-L ST-R8070-L ST-9071-L ST-6871-L ST-6770-L ST-R785-L -	ST-R9160-R ST-R9170-R ST-R9180-R ST-RX815-R ST-R8060-R ST-R8070-R ST-9071-R ST-6871-R ST-6770-R ST-R785-R ST-5705-R
SW-R9150-L SW-R9160-L SW-9071-L -	SW-R9150-R SW-R9160-R SW-9071-R SW-R600
SW-R671-L -	SW-R671-R SW-S705
SW-M9050-L SW-M8050-L SW-E7000-L SW-E6010-L*5 SW-E8000-L*5 SW-EM800-L*5*8	SW-M9050-R SW-M8050-R SW-E7000-R SW-E6010-R
SW-E6000*5	

ST-R9150-L ST-R8050-L ST-9070-L ST-6870-L	ST-R9150-R ST-R8050-R ST-9070-R ST-6870-R
ST-R9160-L ST-R9170-L ST-R9180-L ST-RX815-L ST-R8060-L ST-R8070-L ST-9071-L ST-6871-L ST-6770-L ST-R785-L -	ST-R9160-R ST-R9170-R ST-R9180-R ST-RX815-R ST-R8060-R ST-R8070-R ST-9071-R ST-6871-R ST-6770-R ST-R785-R ST-5705-R
SW-R9150-L SW-R9160-L SW-9071-L -	SW-R9150-R SW-R9160-R SW-9071-R SW-R600
SW-R671-L -	SW-R671-R SW-S705
SW-M9050-L SW-M8050-L SW-E7000-L SW-E6010-L*5 SW-E8000-L*5 SW-EM800-L*5*8	SW-M9050-R SW-M8050-R SW-E7000-R SW-E6010-R
SW-E6000*5	

10-vitesses RD-6770 RD-6770-A	11-vitesses RD-R9150 RD-R8050 RD-RX805 RD-RX815 RD-9070 RD-6870 RD-RX817*7
-------------------------------------	---

MU-UR500 MU-S705

10-vitesses FD-6770*4	11-vitesses FD-R9150*4 FD-R8050*4 FD-RX815 FD-9070*4 FD-6870*4
--------------------------	---

SM-PCE02 SM-PCE1 SM-BCR2

SM-PCE02 SM-PCE1 SM-BCR2

SM-EWW01*2*4 Ⓜ EW-WU101*4 Ⓜ EW-WU111*4
--

SM-EWW01*2*4 Ⓜ EW-WU101*4 Ⓜ EW-WU111*4
--

VTT

Unité maître

1 unité de ce groupe

Batterie externe

Batterie intégrée

BM-DN100

BT-DN110

Raccord (A)

1 unité de ce groupe

SC-M9050*6

EW-RS910*1

ⓑ SC-M9051*4*6

SM-EW90-A*1

ⓑ SC-MT800*4*6

SM-EW90-B*1

Manette de changement
de vitesses spécial "Sprint"

SW-R610

Manette de changement de vitesse / contacteur

Max. 6 unités de ce groupe

ST-R9150-L

ST-R9150-R

ST-R8050-L

ST-R8050-R

ST-9070-L

ST-9070-R

ST-6870-L

ST-6870-R

ST-R9160-L

ST-R9160-R

ST-R9170-L

ST-R9170-R

ST-R9180-L

ST-R9180-R

ST-RX815-L

ST-RX815-R

ST-R8060-L

ST-R8060-R

ST-R8070-L

ST-R8070-R

ST-9071-L

ST-9071-R

ST-6871-L

ST-6871-R

ST-6770-L

ST-6770-R

ST-R785-L

ST-R785-R

-

ST-S705-R

SW-R9150-L

SW-R9150-R

SW-R9160-L

SW-R9160-R

SW-9071-L

SW-9071-R

-

SW-R600

SW-R671-L

SW-R671-R

-

SW-S705

SW-M9050-L

SW-M9050-R

SW-M8050-L

SW-M8050-R

SW-E7000-L

SW-E7000-R

SW-E6010-L*5

SW-E6010-R

SW-E8000-L*5

SW-E8000-R

SW-EM800-L*5*8

SW-E6000*5

Système de changement arrière

1 unité de ce groupe

11-vitesses

RD-M9050

RD-M8050

Système de changement avant

1 unité de ce groupe

FD-M9050

FD-M9070

FD-M8070

Dispositifs de liaison PC

1 unité de ce groupe

SM-PCE02

SM-PCE1

SM-BCR2

Unité sans fil

1 unité de ce groupe

SM-EWW01*2*4

ⓑ EW-WU101*4

ⓑ EW-WU111*4

Fourche à suspension avant

1 unité de ce groupe

FOX #820-00-876*3*9

FOX #820-09-002*3*9

Amortisseur de suspension arrière

1 unité de ce groupe

FOX #820-00-877*3*9

FOX #820-09-010*3*9

Interrupteur de commande de suspension

1 unité de ce groupe

FOX #820-00-878*9

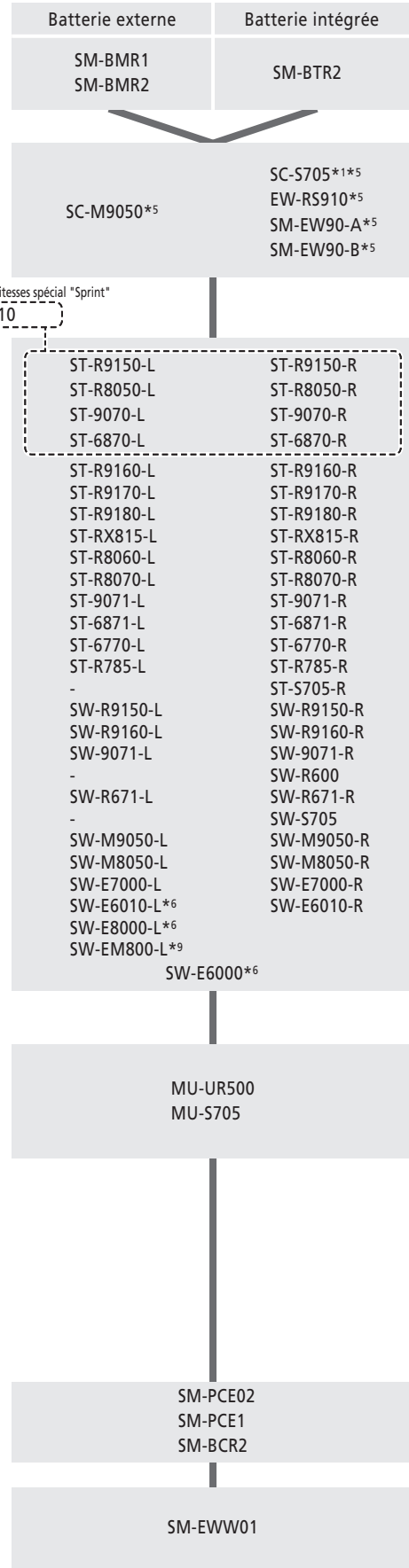
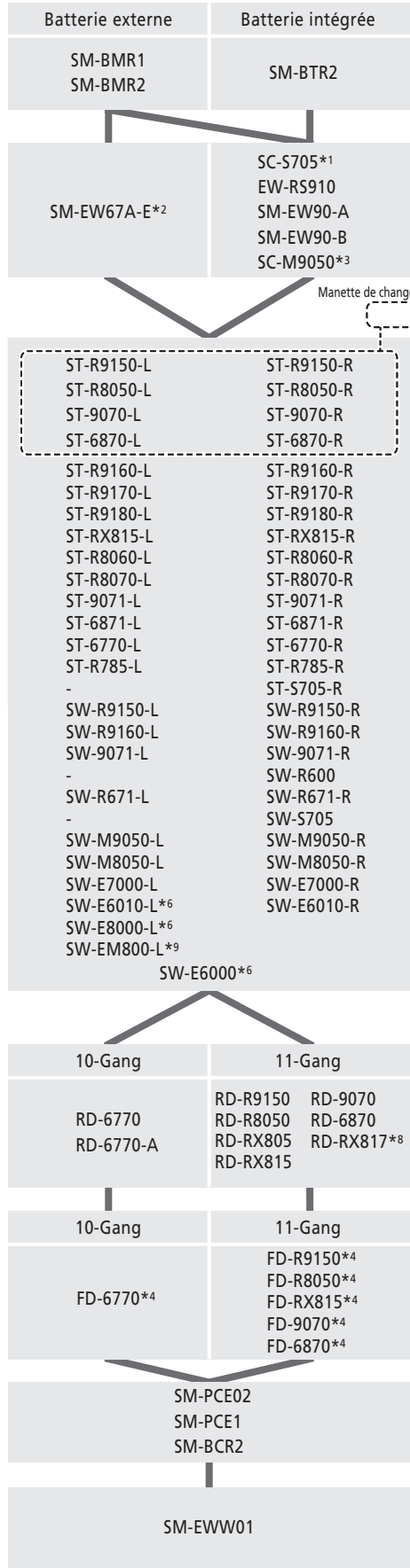
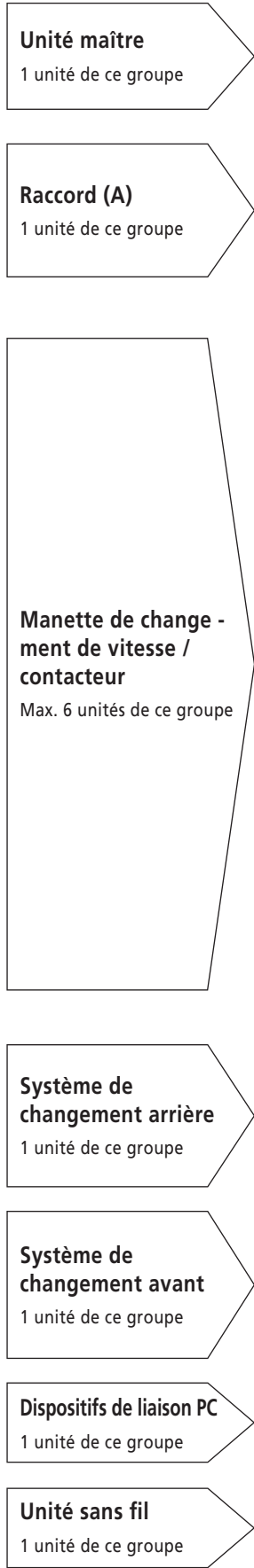
FOX #820-09-006*9

Limitation de la fonction avec BM-DN100/BT-DN110

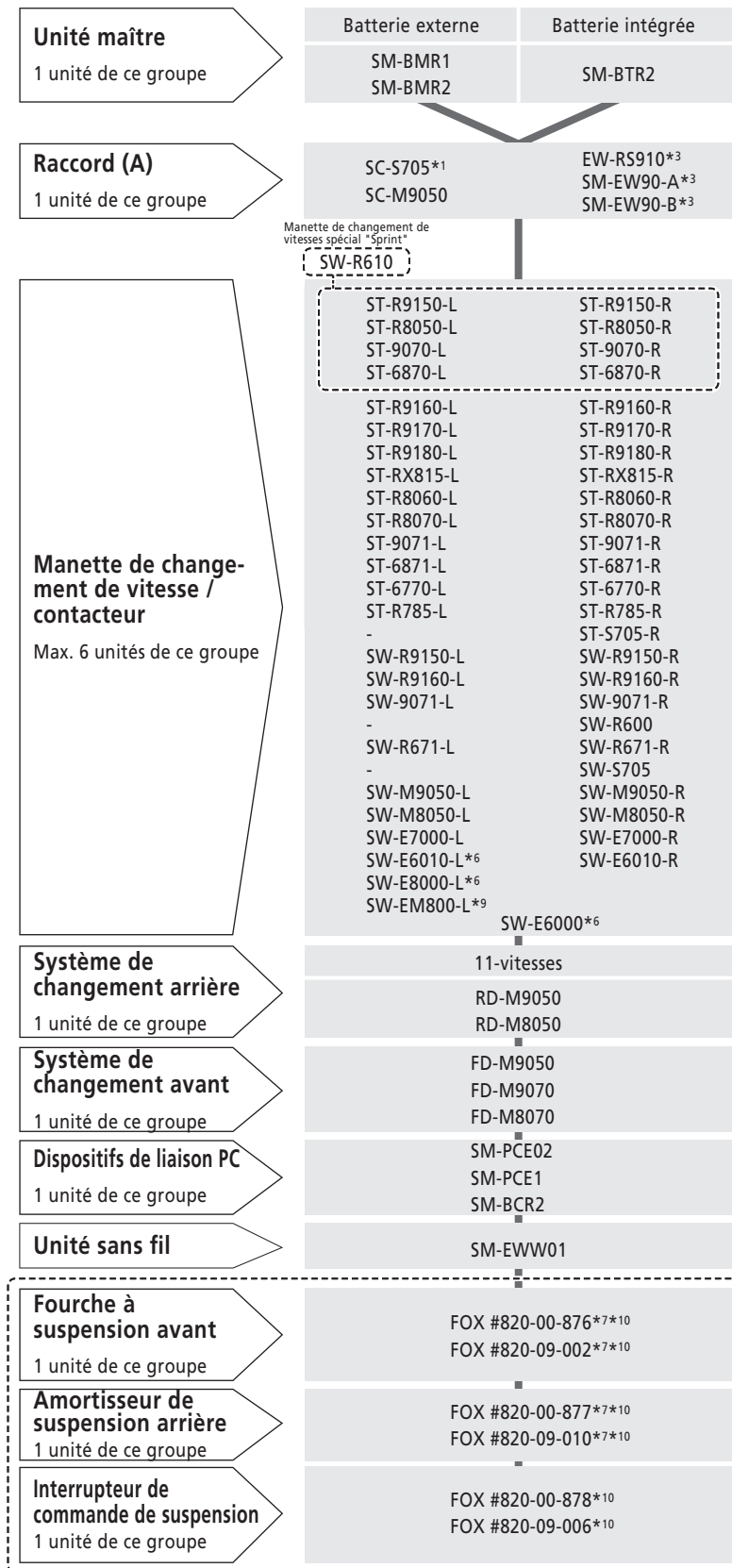
- *1 Le mode de réglage du changement de vitesse de la MU-5705 et MU-UR500 n'est pas pris en charge (E-TUBE PROJECT est nécessaire pour effectuer un ajustement).
- *2 Impossible de connecter la tablette/le smartphone à E-TUBE PROJECT, comme le Bluetooth® LE n'est pas pris en charge
- *3 Un interrupteur de commande désigné et/ou la combinaison SW-M9050/M8050-L avec SC-M9050/SC-M9051/SC-MT800 est nécessaire pour fonctionner.
- *4 Le système accepte une seule unité avec processeur sans fil. (ne fonctionne pas si plusieurs unités avec processeur sans fil sont connectées)
- *5 Nécessité de remplacer le réglage de l'interrupteur par E-TUBE PROJECT
- *6 SC-M9050, SC-M9051 ou SC-MT800 est nécessaire pour effectuer un changement de « synchronized shift » dans la catégorie VTT
- *7 Modèles avant uniquement. Non compatible avec un dérailleur avant.
- *8 Cette unité est équipée d'un port SD300 et a besoin de EW-AD305 pour une connexion avec l'unité de port SD50.
- *9 Prise en charge uniquement assurée par E-TUBE PROJECT pour mobile.

ROUTE, GRAVEL / AVENTURE

URBAIN

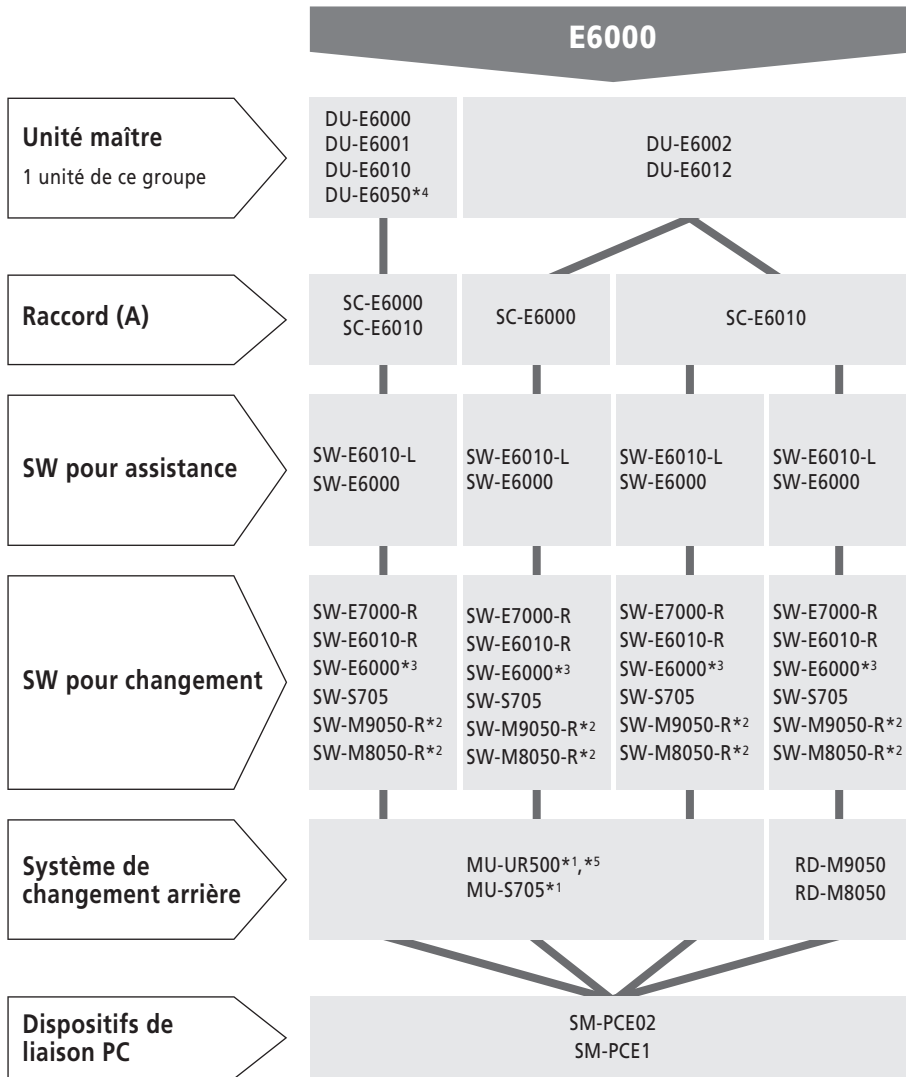


VTT



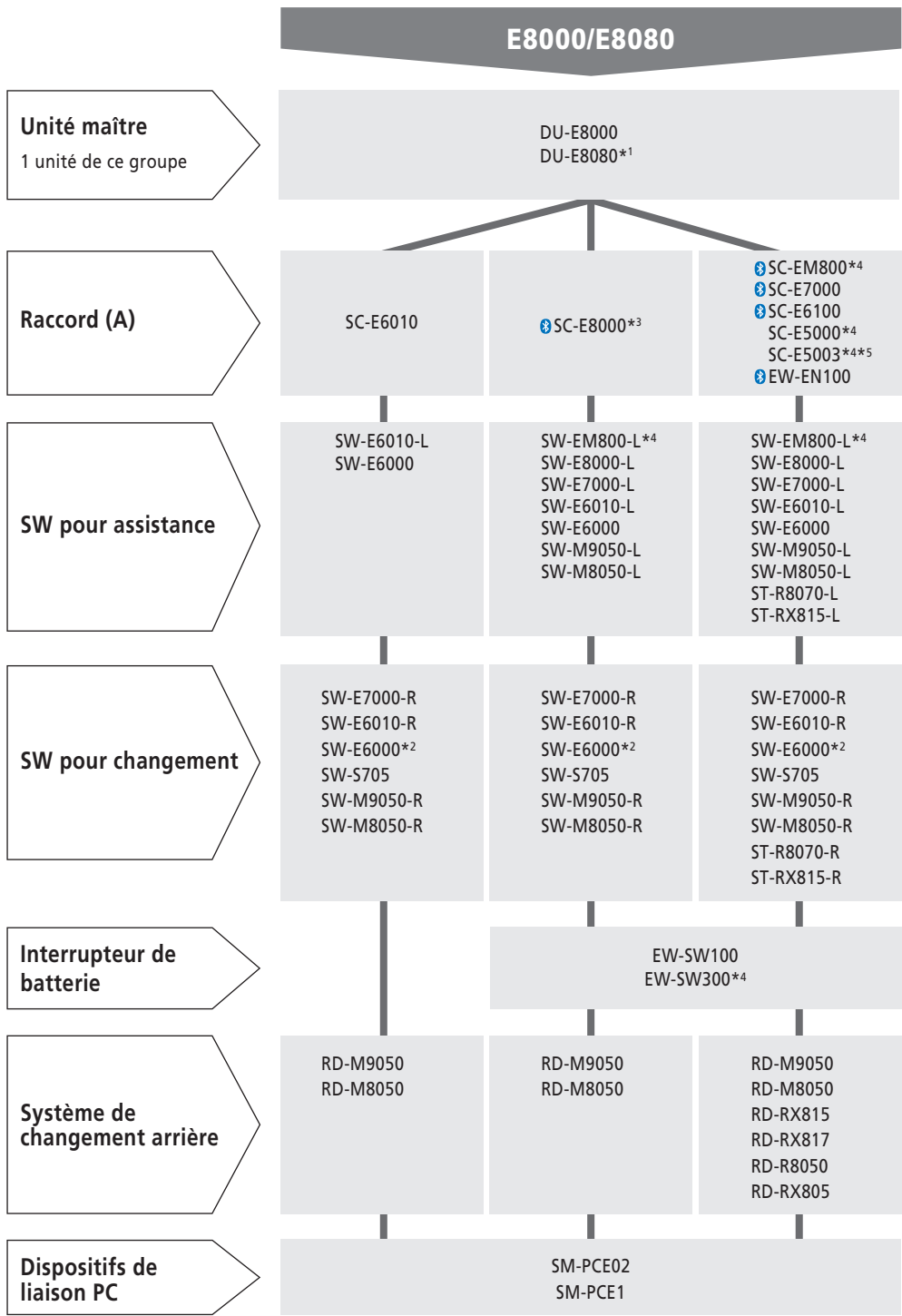
Limitation de la fonction avec SM-BMR1/SM-BMR2/SM-BTR2 - - - - -

- *1 SC-S705
 - La position du dérailleur avant n'apparaît pas à l'écran.
 - La reprise de la fonction de protection du dérailleur arrière n'est pas disponible.
 - Le mode de réglage du dérailleur avant/arrière n'est pas disponible. Utilisez le logiciel E-TUBE PROJECT.
 - SC-S705 dispose d'un seul port E-TUBE pour Manette de changement de vitesse / contacteur.
 - SC-S705 peut ne pas allumer l'écran en cas de changement de vitesse avant.
- *2 SM-BCR2 nécessite un périphérique avec un connecteur de charge.
SM-EW67-A-E (Raccord (A)) n'est pas compatible avec SM-BCR2 et SM-BTR2.
- *3 SC-M9050 est nécessaire pour effectuer un changement de « synchronized shift » avec un dérailleur arrière de type VTT
- *4 Le changement de « synchronized shift » n'est pas disponible avec un dérailleur arrière de type vélo de route
- *5 Le mode de réglage du changement de vitesse de la MU-S705 et MU-UR500 n'est pas pris en charge (E-TUBE PROJECT est nécessaire pour effectuer un ajustement).
- *6 'Nécessité de remplacer le réglage de l'interrupteur par E-TUBE PROJECT
- *7 Un contacteur de commande spécifique est nécessaire pour faire fonctionner le système de suspension.
- *8 Modèles avant uniquement. Non compatible avec un dérailleur avant.
- *9 Cette unité est équipée d'un port SD300 et a besoin de EW-AD305 pour une connexion avec l'unité de port SD50.
- *10 Prise en charge uniquement assurée par E-TUBE PROJECT pour mobile.



Limitation de la fonction - - - - -

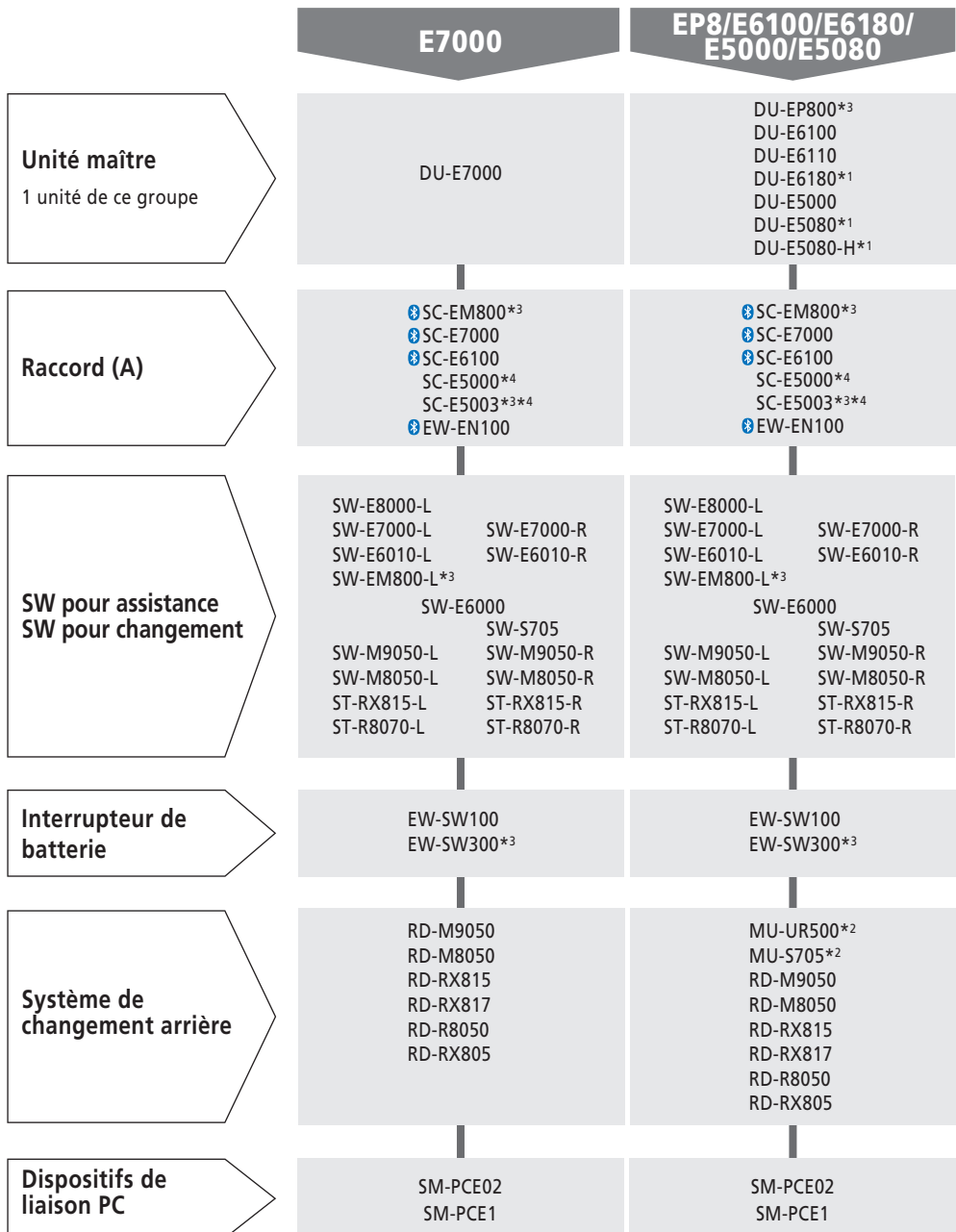
- *1 Changement de vitesse entièrement automatique uniquement disponible avec un système interne de moyeu à 8 vitesses (Pas disponible avec le dérailleur arrière)
- *2 Pas de prise en charge du changement de vitesse entièrement automatique
- *3 Nécessité de remplacer le réglage de l'interrupteur par E-TUBE PROJECT
- *4 Marché nord-américain uniquement.
- *5 Compatible uniquement avec le système interne de moyeu à 8 vitesses et 11 vitesses.



Limitation de la fonction - - - - -

- *1 Marché japonais uniquement
- *2 Nécessité de remplacer le réglage de l'interrupteur par E-TUBE PROJECT
- *3 Non disponible sur le marché japonais.
- *4 Cette unité est équipée d'un port SD300 et a besoin de EW-AD305 pour une connexion avec l'unité de port SD50.
- *5 SC-E5000 et SC-E5003 sont uniquement pour φ22,2. Le guidon de course n'est pas disponible.

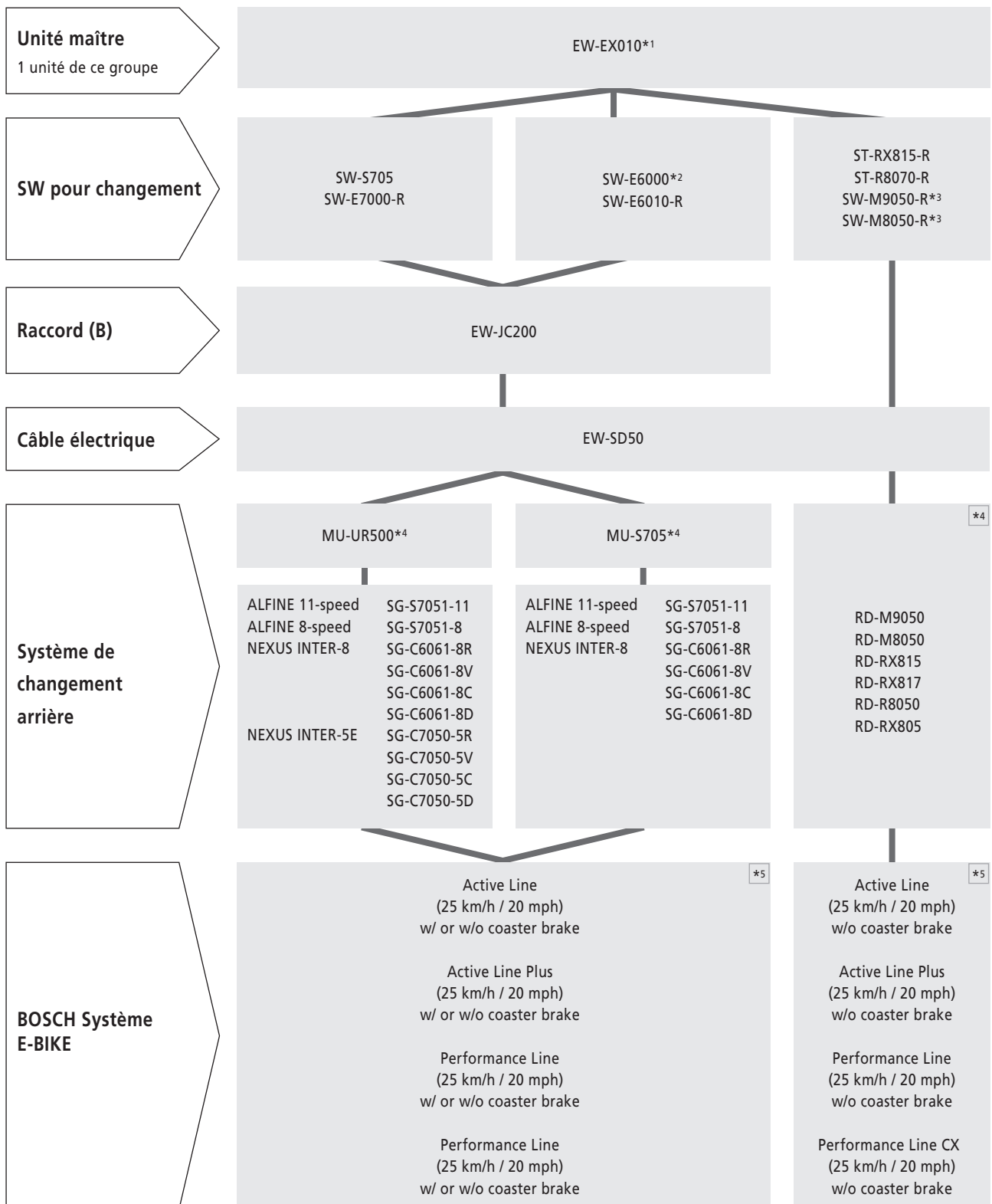
ÉTAPES



Limitation de la fonction - - - - -

- *1 Marché japonais uniquement
- *2 Changement de vitesse entièrement automatique uniquement disponible avec un système interne de moyeu à 5 vitesses et 8 vitesses (Pas disponible avec le dérailleur arrière).
- *3 Cette unité est équipée d'un port SD300 et a besoin de EW-AD305 pour une connexion avec l'unité de port SD50.
- *4 SC-E5000 et SC-E5003 sont uniquement pour φ22,2. Le guidon de course n'est pas disponible.

Adaptateur DI2 B (pour système BOSCH)



Active Line
(25 km/h / 20 mph)
w/ or w/o coaster brake

Active Line Plus
(25 km/h / 20 mph)
w/ or w/o coaster brake

Performance Line
(25 km/h / 20 mph)
w/ or w/o coaster brake

Performance Line
(25 km/h / 20 mph)
w/ or w/o coaster brake

Active Line
(25 km/h / 20 mph)
w/o coaster brake

Active Line Plus
(25 km/h / 20 mph)
w/o coaster brake

Performance Line
(25 km/h / 20 mph)
w/o coaster brake

Performance Line CX
(25 km/h / 20 mph)
w/o coaster brake

*5

*5

Limitation de la fonction -----

- *1 Nécessité de remplacer le réglage de l'interrupteur par E-TUBE PROJECT
- *2 Pas de prise en charge du changement de vitesse entièrement automatique
- *3 EW-EX010 et le système BOSCH eBike sont connectés par un harnais Y fourni par BOSCH
- *4 Le changement de vitesse entièrement automatique est uniquement disponible avec un système interne de moyeu MU-UR500 / MU-S705 (pas disponible avec le dérailleur arrière)
- *5 Incompatibilité avec les lignes de produits « Classic+ Line » et « Performance Line (45 km/h) »