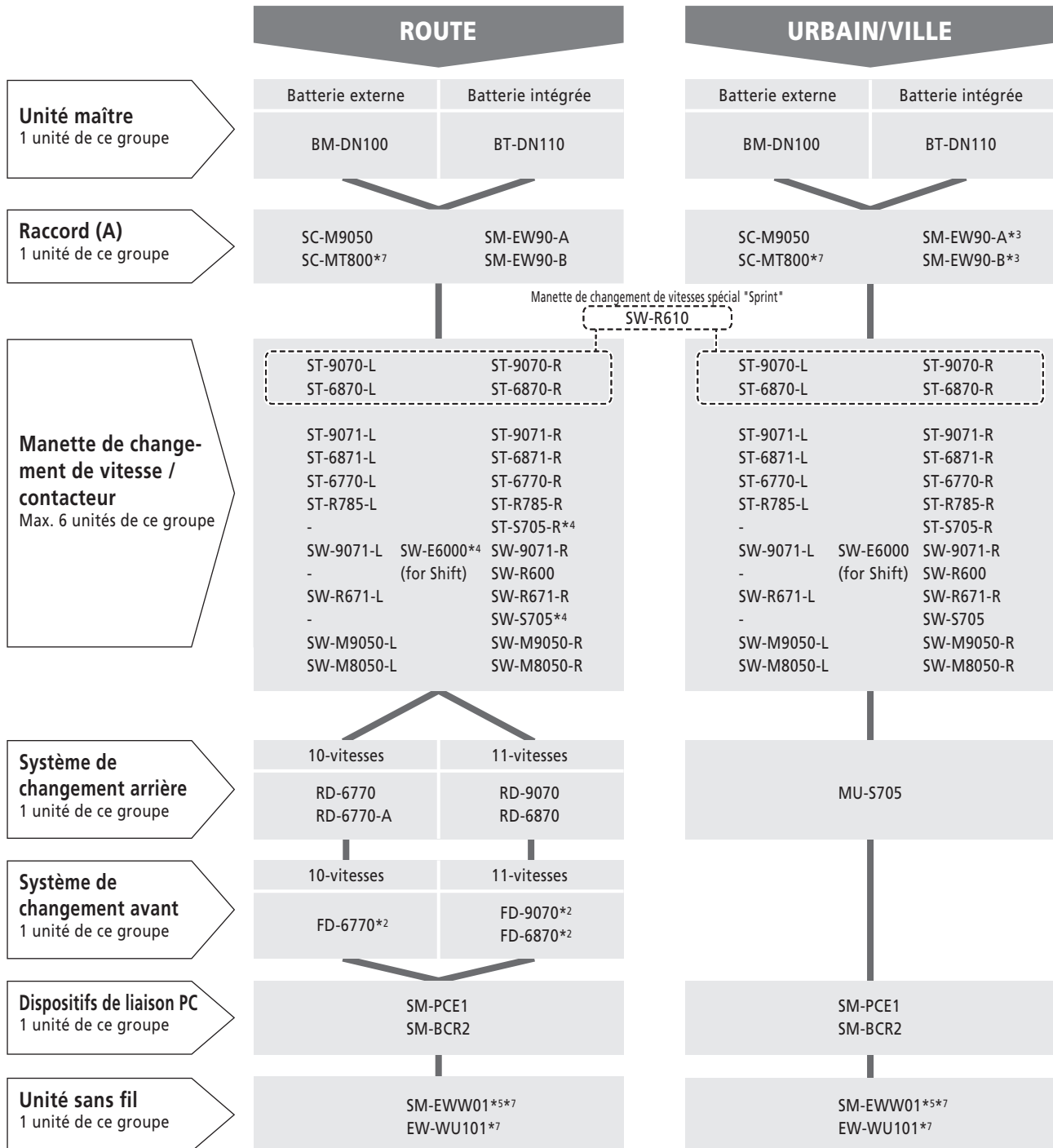
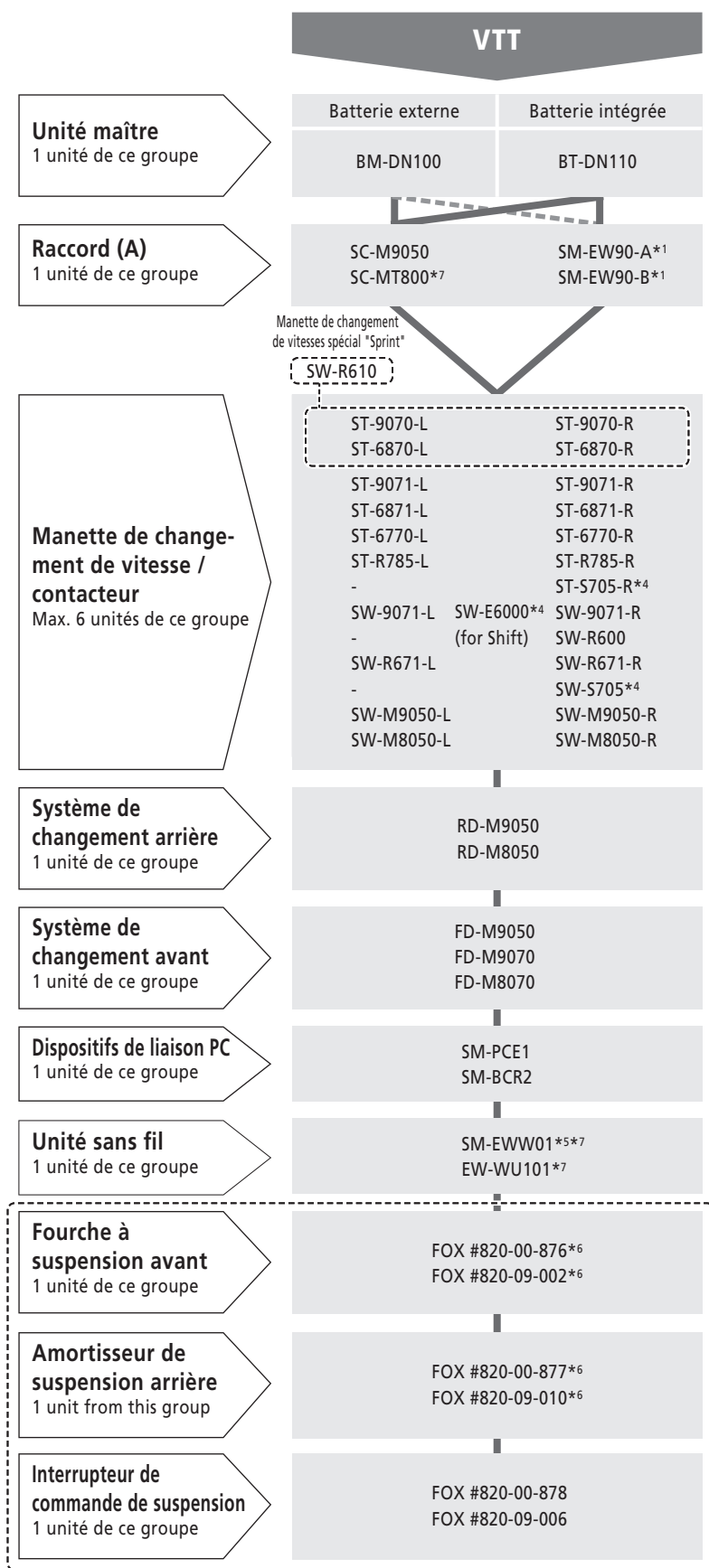


Tableau de compatibilité E-TUBE

Lors de la connexion d'un appareil non affiché dans le tableau de compatibilité E-TUBE, aucun composant ne fonctionne. Confirmez le tableau de compatibilité E-TUBE.

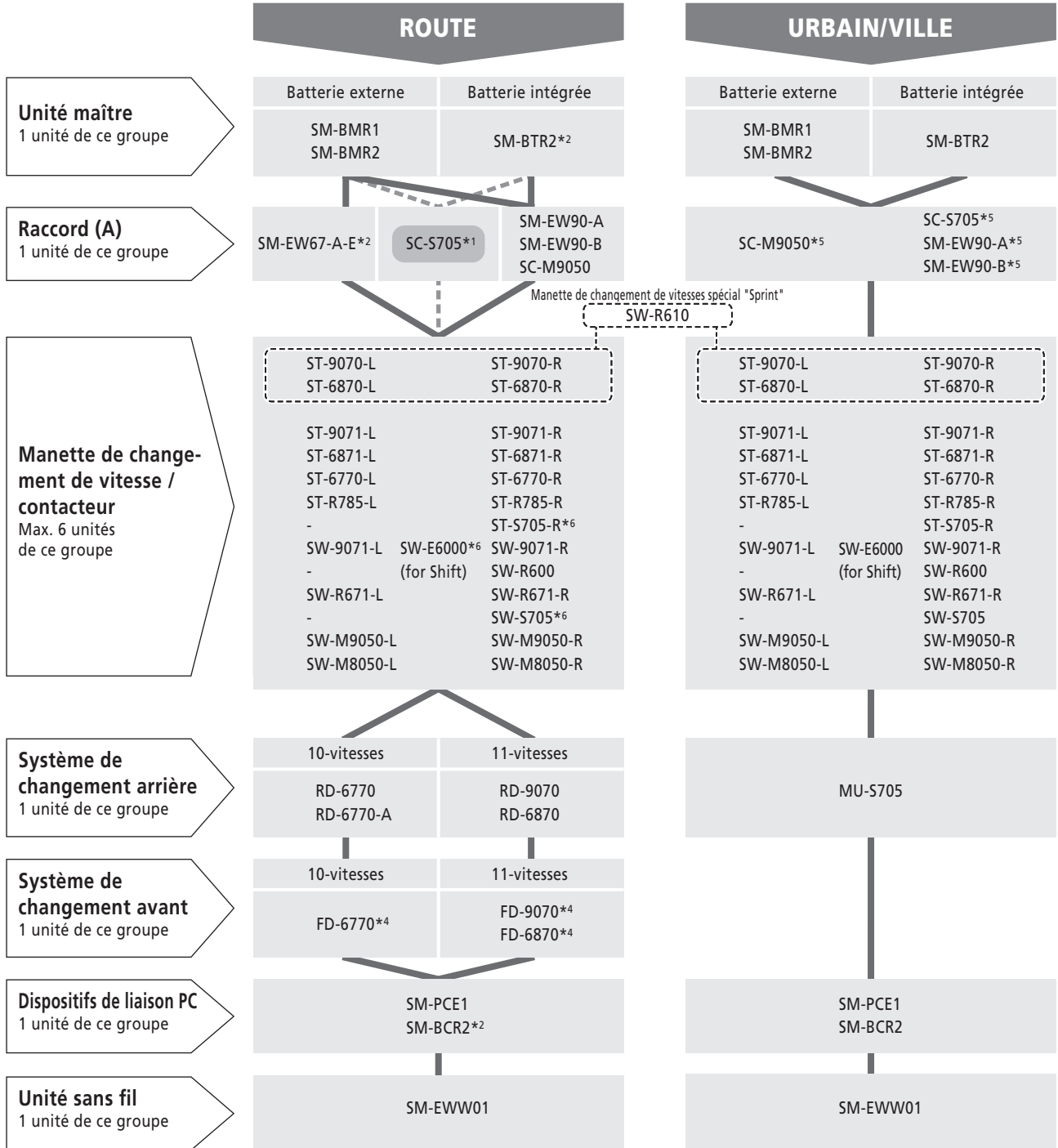
Di2 avec BM-DN100/BT-DN110





Limitation de la fonction avec BM-DN100/BT-DN110 -----

- *1 SC-M9050, SC-M9051 ou SC-MT800 est nécessaire pour le changement de synchronized shift.
- *2 Synchronized shift est uniquement disponible dans la catégorie VTT.
- *3 Le mode de réglage du changement de vitesse pour MU-S705 n'est pas pris en charge. (E-tube Project nécessaire pour le réglage)
- *4 Seulement pour le changement de vitesse arrière.
- *5 Connexion impossible à E-tube Project pour tablette, car Bluetooth LE n'est pas pris en charge.
- *6 Un interrupteur de commande désigné et/ou la combinaison SW-M9050/M8050-L avec SC-M9050/SC-M9051/SC-MT800 est nécessaire pour fonctionner.
- *7 Le système accepte une seule unité avec processeur sans fil. (ne fonctionne pas si plusieurs unités avec processeur sans fil sont connectées)



Unité maître
1 unité de ce groupe

Raccord (A)
1 unité de ce groupe

Manette de changement de vitesse / contacteur
Max. 6 unités de ce groupe

Système de changement arrière
1 unité de ce groupe

Système de changement avant
1 unité de ce groupe

Dispositifs de liaison PC
1 unité de ce groupe

Unité sans fil
1 unité de ce groupe

ROUTE

Batterie externe	Batterie intégrée
SM-BMR1 SM-BMR2	SM-BTR2*2

SM-EW67-A-E*2	SC-S705*1	SM-EW90-A SM-EW90-B SC-M9050
---------------	-----------	------------------------------------

ST-9070-L ST-9070-R ST-6870-L ST-6870-R	
ST-9071-L	ST-9071-R
ST-6871-L	ST-6871-R
ST-6770-L	ST-6770-R
ST-R785-L	ST-R785-R
-	ST-S705-R*6
SW-9071-L	SW-E6000*6 (for Shift)
-	SW-R600
SW-R671-L	SW-R671-R
-	SW-S705*6
SW-M9050-L	SW-M9050-R
SW-M8050-L	SW-M8050-R

10-vitesses	11-vitesses
RD-6770 RD-6770-A	RD-9070 RD-6870

10-vitesses	11-vitesses
FD-6770*4	FD-9070*4 FD-6870*4

SM-PCE1 SM-BCR2*2

SM-EWW01

URBAIN/VILLE

Batterie externe	Batterie intégrée
SM-BMR1 SM-BMR2	SM-BTR2

SC-M9050*5	SC-S705*5 SM-EW90-A*5 SM-EW90-B*5
------------	-----------------------------------------

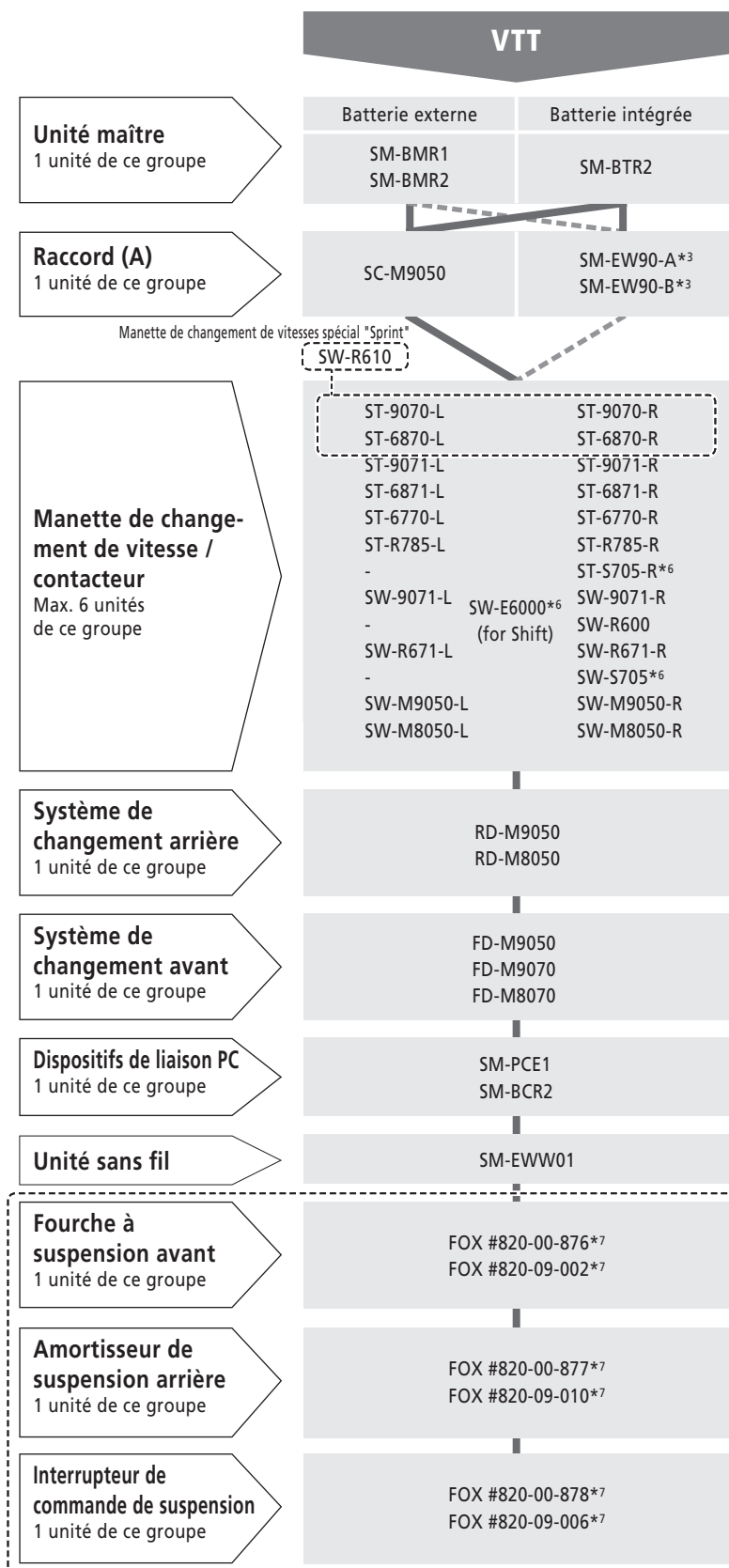
ST-9070-L ST-9070-R ST-6870-L ST-6870-R	
ST-9071-L	ST-9071-R
ST-6871-L	ST-6871-R
ST-6770-L	ST-6770-R
ST-R785-L	ST-R785-R
-	ST-S705-R
SW-9071-L	SW-E6000 (for Shift)
-	SW-R600
SW-R671-L	SW-R671-R
-	SW-S705
SW-M9050-L	SW-M9050-R
SW-M8050-L	SW-M8050-R

MU-S705

SM-PCE1 SM-BCR2

SM-EWW01

Manette de changement de vitesses spécial "Sprint"
SW-R610



Limitation de la fonction avec SM-BMR1/SM-BMR2/SM-BTR2 -----

*1 SC-S705

- La position du dérailleur avant n'apparaît pas à l'écran.
- La reprise de la fonction de protection du dérailleur arrière n'est pas disponible.
- Le mode de réglage du dérailleur avant/arrière n'est pas disponible. Utilisez le logiciel E-TUBE PROJECT.
- SC-S705 dispose d'un seul port E-TUBE pour Manette de changement de vitesse / contacteur.
- SC-S705 peut ne pas allumer l'écran en cas de changement de vitesse avant.

*2 SM-BCR2 nécessite un périphérique avec un connecteur de charge.

SM-EW67-A-E (Raccord (A)) n'est pas compatible avec SM-BCR2 et SM-BTR2.

*3 SC-M9050 est nécessaire pour la fonction Synchronized Shift (changement de vitesse synchronisé).

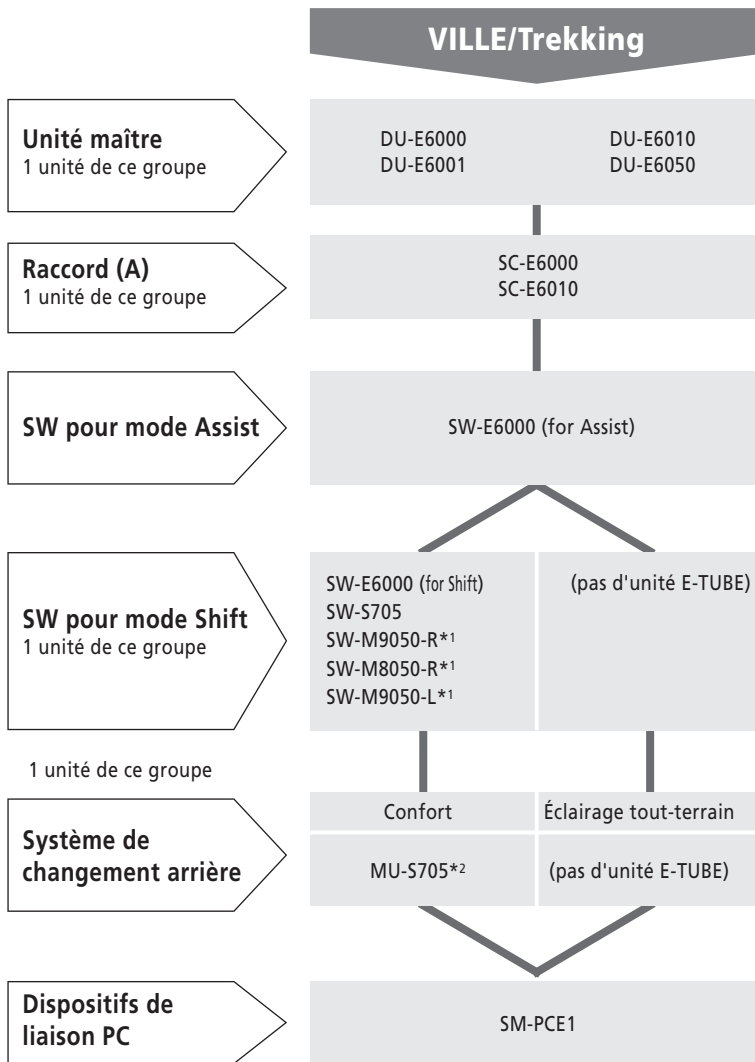
*4 La fonction Synchronized Shift (changement de vitesse synchronisé) est uniquement disponible dans la catégorie VTT.

*5 Le mode de réglage du changement de vitesse n'est pas disponible pour MU-S705. (E-tube Project nécessaire pour réglage)

*6 Uniquement pour le changement de vitesse arrière

*7 Un contacteur de commande spécifique est nécessaire pour faire fonctionner le système de suspension.

ÉTAPES



Limitation de la fonction - - - - -

*1 Uniquement pour le changement de vitesse manuel.

*2 Le changement de vitesse entièrement automatique est uniquement disponible pour le système 8 vitesses.

