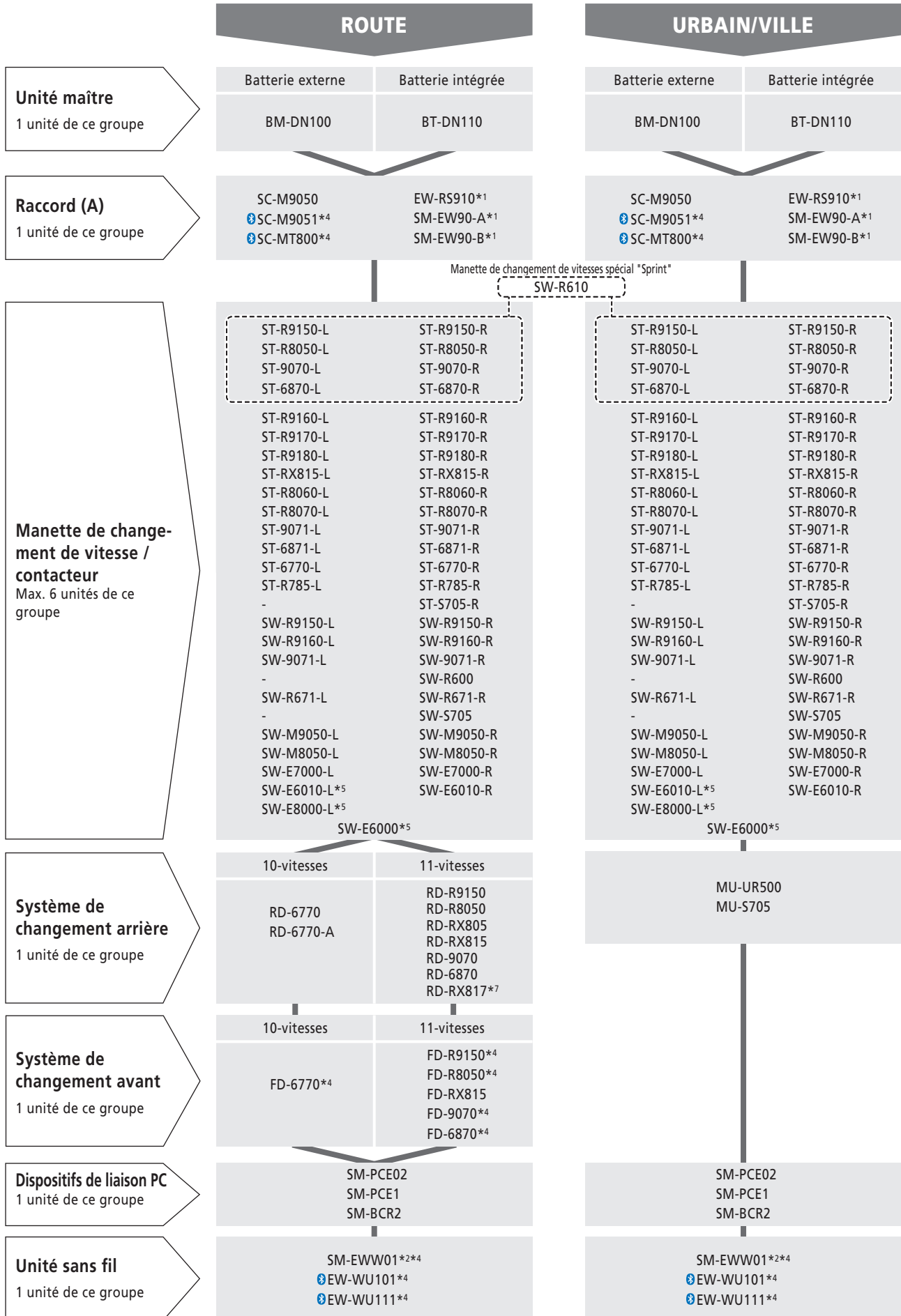


Tableau de compatibilité E-TUBE

Lors de la connexion d'un appareil non affiché dans le tableau de compatibilité E-TUBE, aucun composant ne fonctionne. Confirmez le tableau de compatibilité E-TUBE.

DI2 avec BM-DN100/BT-DN110



VTT

Unité maître

1 unité de ce groupe

Batterie externe

Batterie intégrée

BM-DN100

BT-DN110

Raccord (A)

1 unité de ce groupe

SC-M9050

ⓑ SC-M9051*4

ⓑ SC-MT800*4

EW-RS910*1

SM-EW90-A*1

SM-EW90-B*1

Manette de changement
de vitesses spécial "Sprint"

SW-R610

Manette de changement de vitesse / contacteur

Max. 6 unités de ce groupe

ST-R9150-L

ST-R8050-L

ST-9070-L

ST-6870-L

ST-R9150-R

ST-R8050-R

ST-9070-R

ST-6870-R

ST-R9160-L

ST-R9170-L

ST-R9180-L

ST-RX815-L

ST-R8060-L

ST-R8070-L

ST-9071-L

ST-6871-L

ST-6770-L

ST-R785-L

-

SW-R9150-L

SW-R9160-L

SW-9071-L

-

SW-R671-L

-

SW-M9050-L

SW-M8050-L

SW-E7000-L

SW-E6010-L*5

SW-E8000-L*5

ST-R9160-R

ST-R9170-R

ST-R9180-R

ST-RX815-R

ST-R8060-R

ST-R8070-R

ST-9071-R

ST-6871-R

ST-6770-R

ST-R785-R

ST-S705-R

SW-R9150-R

SW-R9160-R

SW-9071-R

SW-R600

SW-R671-R

SW-S705

SW-M9050-R

SW-M8050-R

SW-E7000-R

SW-E6010-R

SW-E6000*5

11-vitesses

RD-M9050

RD-M8050

FD-M9050

FD-M9070

FD-M8070

SM-PCE02

SM-PCE1

SM-BCR2

SM-EWW01*2*4

ⓑ EW-WU101*4

ⓑ EW-WU111*4

Fourche à suspension avant

1 unité de ce groupe

FOX #820-00-876*3

FOX #820-09-002*3

Amortisseur de suspension arrière

1 unité de ce groupe

FOX #820-00-877*3

FOX #820-09-010*3

Interrupteur de commande de suspension

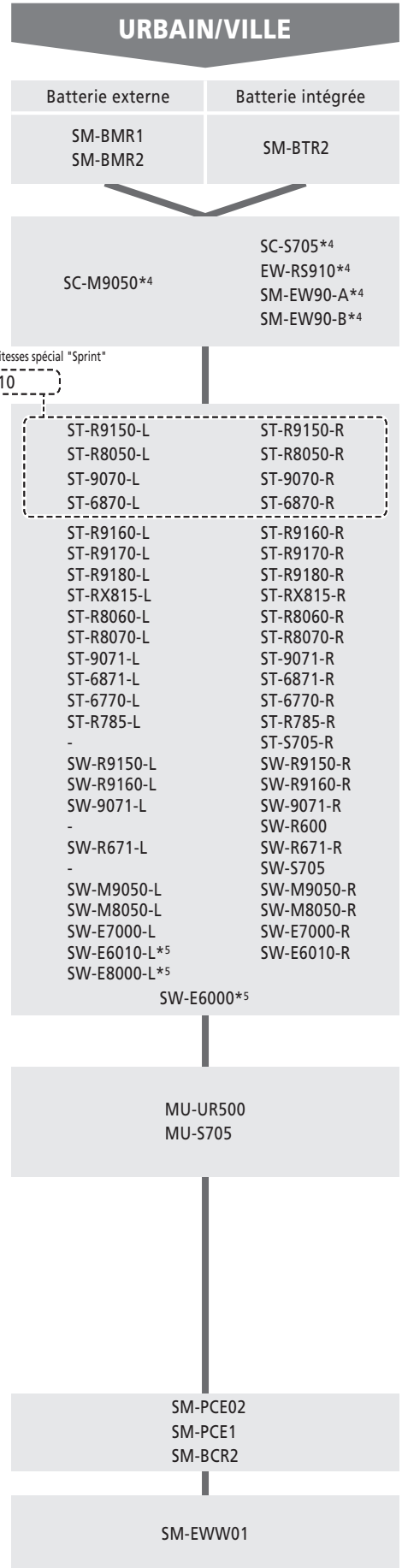
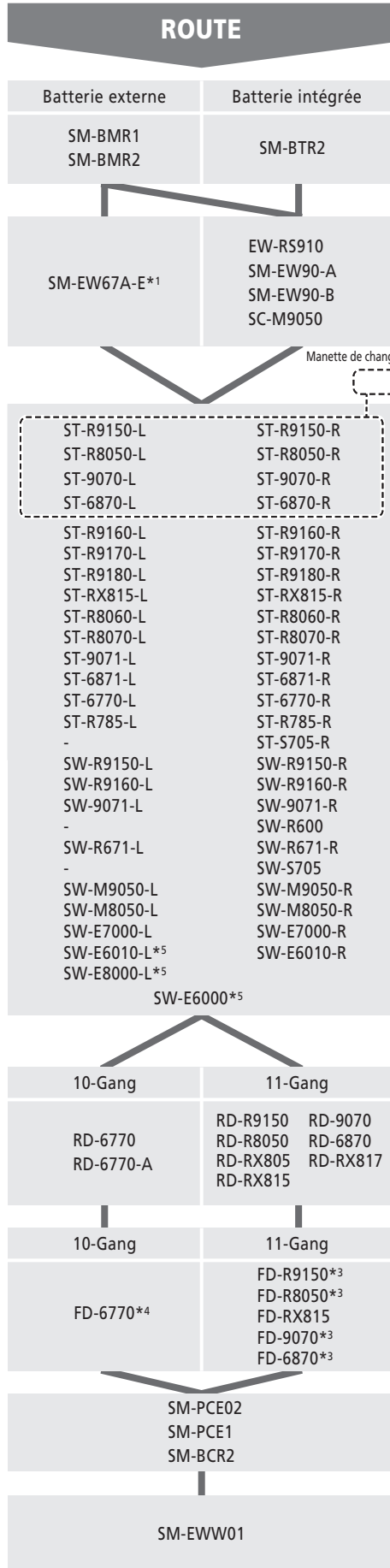
1 unité de ce groupe

FOX #820-00-878

FOX #820-09-006

Limitation de la fonction avec BM-DN100/BT-DN110 -----

- *1 Le mode de réglage du changement de vitesse pour MU-S705 n'est pas pris en charge. (E-TUBE PROJECT nécessaire pour le réglage)
- *2 Impossible de connecter la tablette/le smartphone à E-TUBE PROJECT, comme le Bluetooth LE n'est pas pris en charge
- *3 Un interrupteur de commande désigné et/ou la combinaison SW-M9050/M8050-L avec SC-M9050/SC-M9051/SC-MT800 est nécessaire pour fonctionner.
- *4 Le système accepte une seule unité avec processeur sans fil. (ne fonctionne pas si plusieurs unités avec processeur sans fil sont connectées)
- *5 Nécessité de remplacer le réglage de l'interrupteur par E-TUBE PROJECT
- *6 SC-M9050, SC-M9051 ou SC-MT800 est nécessaire pour effectuer un changement de « synchronized shift » dans la catégorie VTT
- *7 Modèles avant uniquement. Non compatible avec un dérailleur avant.



Unité maître
1 unité de ce groupe

Raccord (A)
1 unité de ce groupe

**Manette de change -
ment de vitesse /
contacteur**
Max. 6 unités de ce groupe

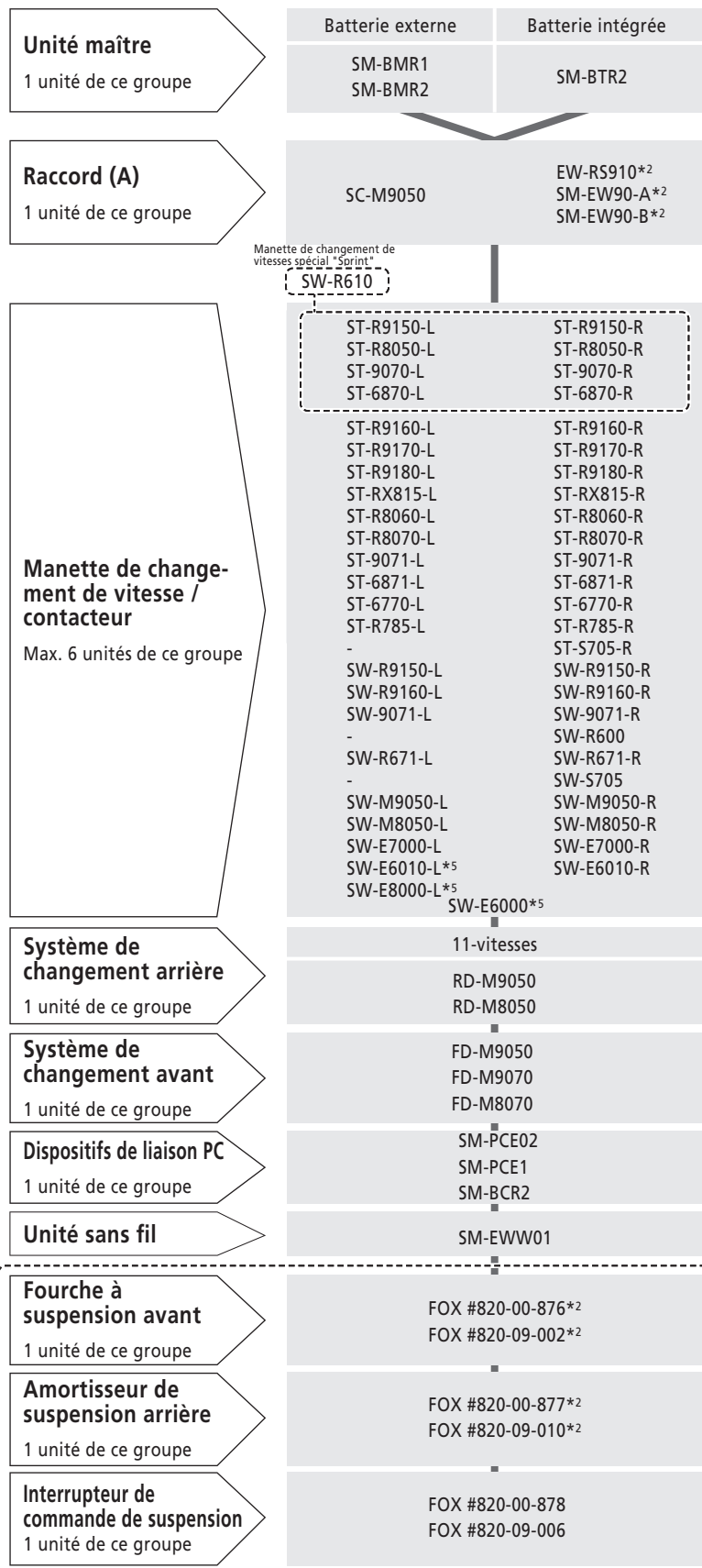
**Système de
changement arrière**
1 unité de ce groupe

**Système de
changement avant**
1 unité de ce groupe

Dispositifs de liaison PC
1 unité de ce groupe

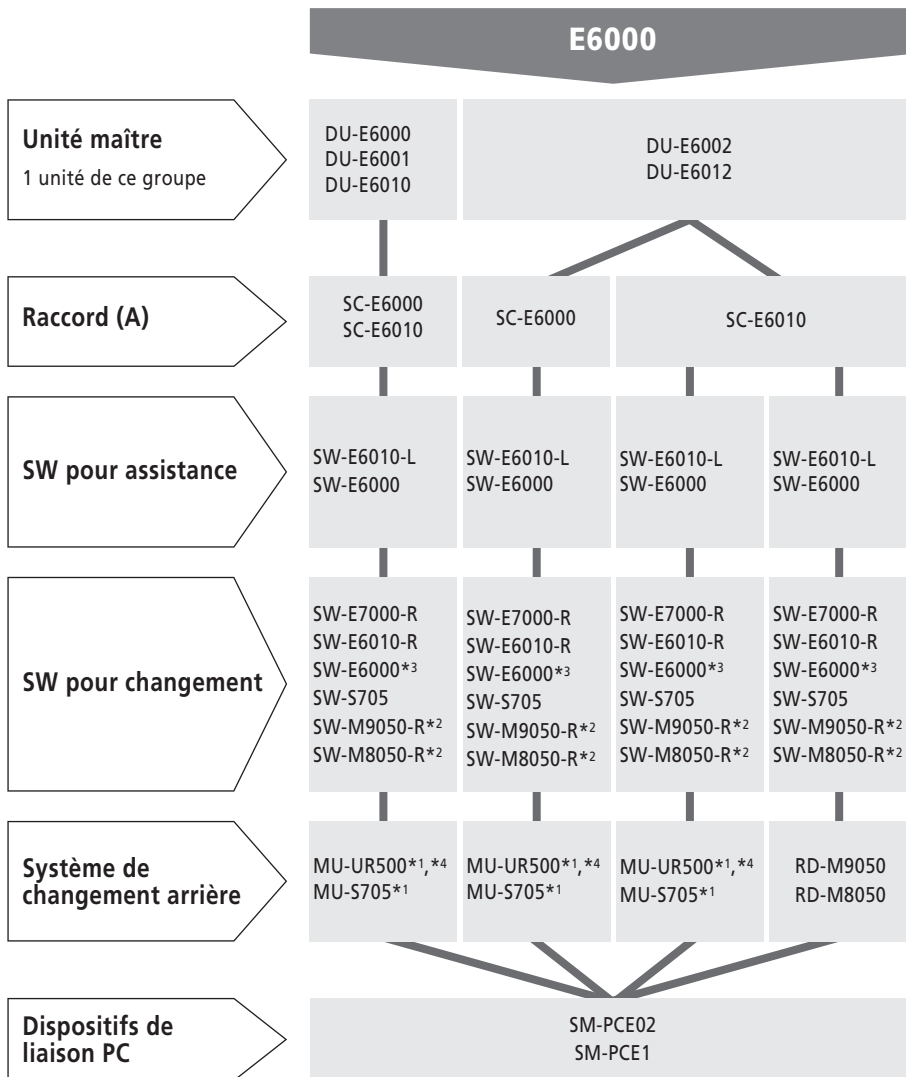
Unité sans fil
1 unité de ce groupe

VTT



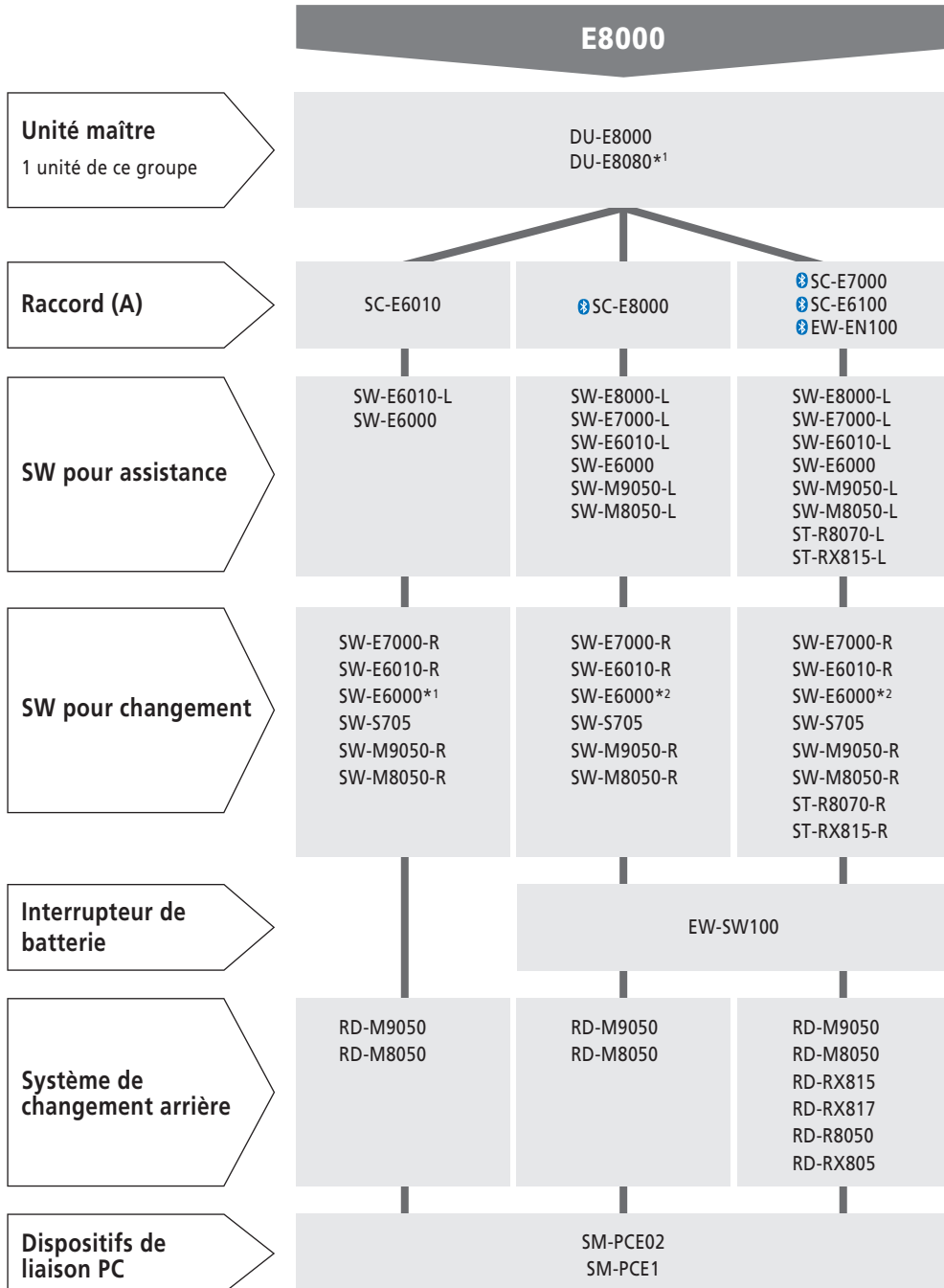
Limitation de la fonction avec SM-BMR1/SM-BMR2/SM-BTR2 -----

- *1 SM-BCR2 nécessite un périphérique avec un connecteur de charge.
SM-EW67-A-E (Raccord (A)) n'est pas compatible avec SM-BCR2 et SM-BTR2.
- *2 SC-M9050 est nécessaire pour effectuer un changement de « synchronized shift » avec un dérailleur arrière de type VTT
- *3 Le changement de « synchronized shift » n'est pas disponible avec un dérailleur arrière de type vélo de route
- *4 Le mode de réglage du changement de vitesse de la MU-S705 et MU-UR500 n'est pas pris en charge (E-TUBE PROJECT est nécessaire pour effectuer un ajustement).
- *5 'Nécessité de remplacer le réglage de l'interrupteur par E-TUBE PROJECT (Supprimer « changement de vitesse arrière uniquement »)



Limitation de la fonction - - - - -

- *1 Changement de vitesse entièrement automatique uniquement disponible avec un système interne de moyeu à 8 vitesses (Pas disponible avec le dérailleur arrière)
- *2 Pas de prise en charge du changement de vitesse entièrement automatique
- *3 Nécessité de remplacer le réglage de l'interrupteur par E-TUBE PROJECT
- *4 Compatible uniquement avec le système interne de moyeu à 8 vitesses et 11 vitesses.

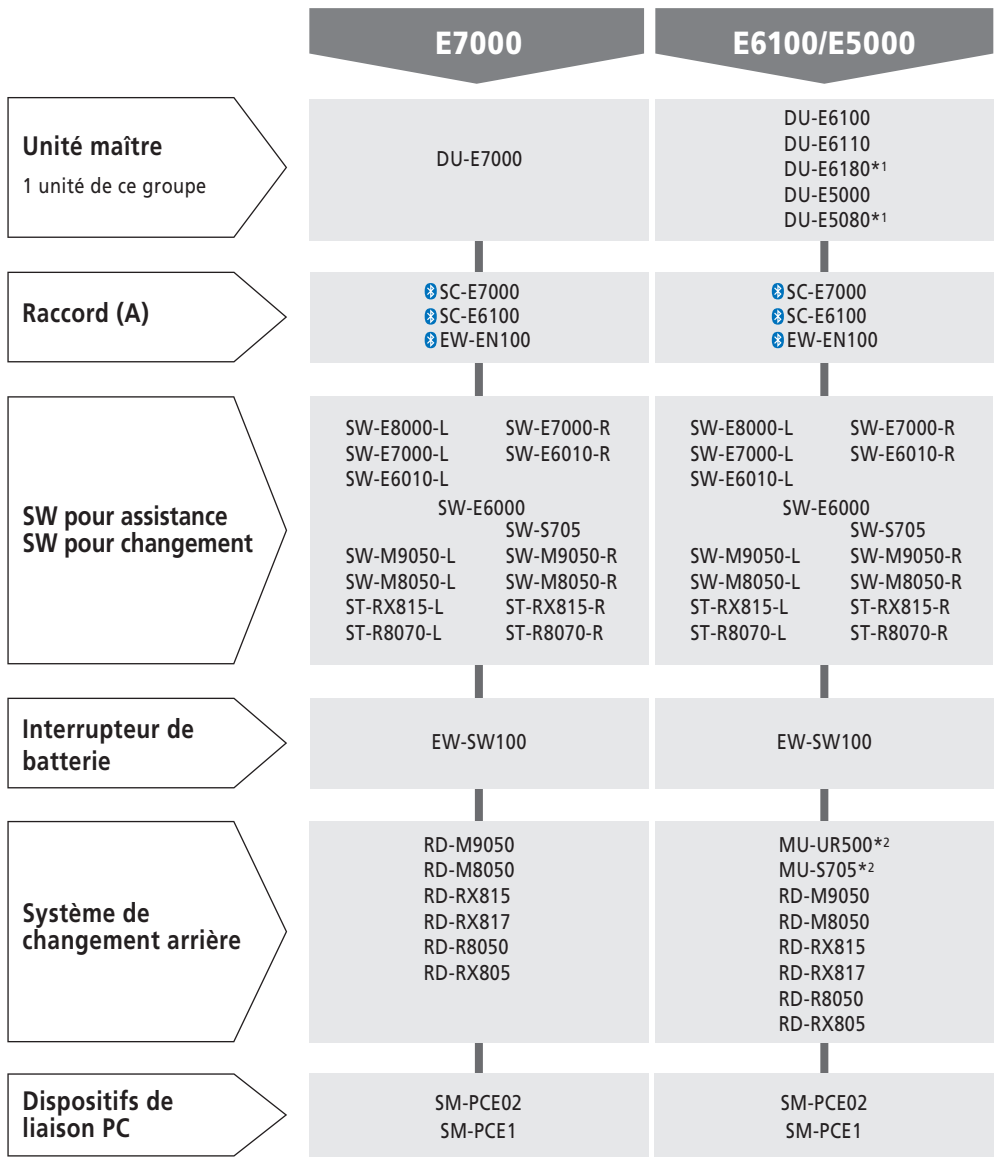


Limitation de la fonction - - - - -

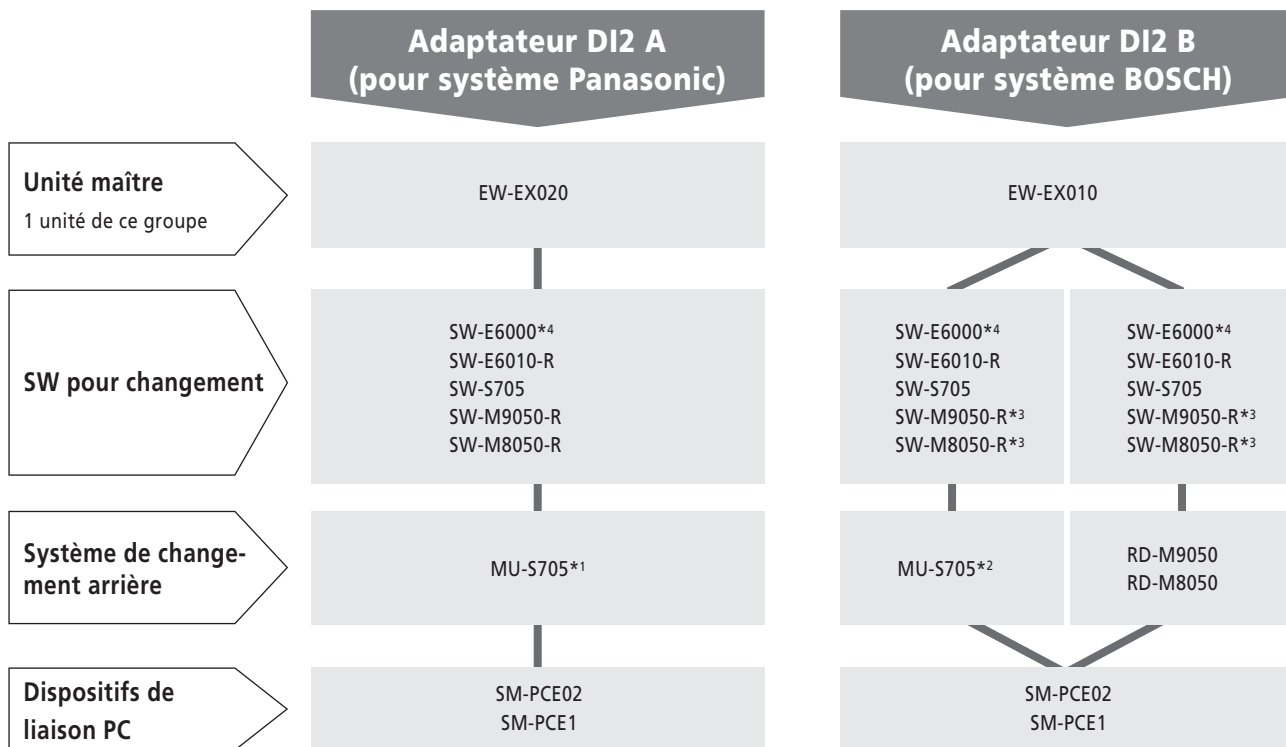
*1 Marché japonais uniquement

*2 Nécessité de remplacer le réglage de l'interrupteur par E-TUBE PROJECT

ÉTAPES



Limitation de la fonction - - - - -
 *1 Marché japonais uniquement
 *2 Changement de vitesse entièrement automatique uniquement disponible avec un système interne de moyeu à 5 vitesse et 8 vitesses (Pas disponible avec le dérailleur arrière).



Limitation de la fonction - - - - -

- *1 Le changement de vitesse entièrement automatique n'est pas disponible avec le système Panasonic
- *2 Le changement de vitesse entièrement automatique est uniquement disponible avec un système interne de moyeu MU-S705 (pas disponible avec le dérailleur arrière)
- *3 Impossible de passer du changement de vitesse manuel au changement de vitesse entièrement automatique et vice versa.
- *4 Nécessité de remplacer le réglage de l'interrupteur par E-TUBE PROJECT